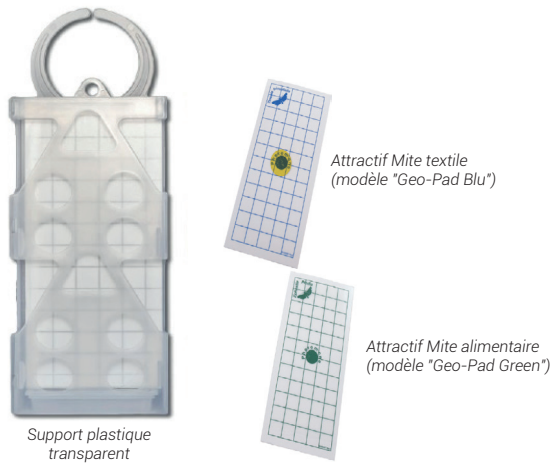




# PIÈGE A MITES "GEO-PAD"

## FICHE TECHNIQUE



### DESCRIPTIF PRODUIT

Piège discret et renouvelable, avec phéromone intégrée, pour le monitoring des mites de type alimentaire ou textile.

Utilisation	Piège non-chimique (monitoring)
Composition :	Base plastique + plaque carton enlucée
Types d'utilisateur	Professionnel et grand public
Cibles :	Mite alimentaire (Plodia / Ephestia) Mite textile (Tineola bisselliella)
Réf. : PI075	Support plastique (par 10 ou 100 unités)
Réf. : PI076	"Geo-Pad Green" Mite alimentaire (paquet de 10)
Réf. : PI077	"Geo-Pad Blu" Mite textile (paquet de 10)

### INFORMATIONS COMMERCIALES

Piège inodore et discret composé de deux éléments :

- une base plastique polypropylène transparente avec larges entrées pour les mites. Cette base peut facilement être clouée, collée ou suspendue et sert de support à l'attractif.
- un attractif spécifique incorporé dans une plaquette enlucée, avec grille imprimée pour faciliter le comptage des captures.

Le piège GEO-PAD est un outil efficace et facile d'emploi pour vos opérations de monitoring des espèces Ephestia/Plodia (mite alimentaire) et Tineola bisselliella (mite textile).

L'assemblage est très rapide : la base est fournie déjà montée, il suffit simplement d'insérer la plaquette attractive correspondant à l'espèce ciblée et de fixer le piège horizontalement ou verticalement.

Ce procédé sans produits chimiques évite que les adultes ne pondent dans les produits alimentaires ou les articles textiles. Il permet aussi de vérifier l'efficacité d'un traitement chimique.

Le piège GEO-PAD est réutilisable, les plaquettes attractives pouvant être facilement changées.

### TOXICOLOGIE

Sans classement (pas de matière active)

### MÉTHODE D'APPLICATION

#### Mite alimentaire *Ephestia/Plodia* :

Positionner le piège assemblé dans les hangars, entrepôts alimentaires, zones de production, magasins, sur les placards et éventuellement à l'intérieur des meubles de cuisine (d'une manière générale, près des zones de préparation et d'entreposage alimentaire).

#### Mite textile *Tineola bisselliella* :

Positionner le piège assemblé dans les zones fréquentées par l'insecte : armoires, penderies, stockage d'habits comportant des fibres naturelles, musées.....

Prévoir 1 piège pour 20 m<sup>2</sup>.

Changer le piège dès saturation, ou à défaut toutes les 8 semaines.

Période optimale de piégeage : Avril à Octobre

Dimensions du support plastique GEO-PAD (assemblé) : 185x67x16 mm

Dimensions de la plaquette attractive : 130x60 mm

UTILISER LES BIOCIDES AVEC PRÉCAUTION.  
avant toute utilisation, lisez les étiquettes et les informations concernant le produit.

Page 1 sur 1  
Mise à jour le 27.12.16

FDS disponible sur [www.aedes.fr](http://www.aedes.fr)